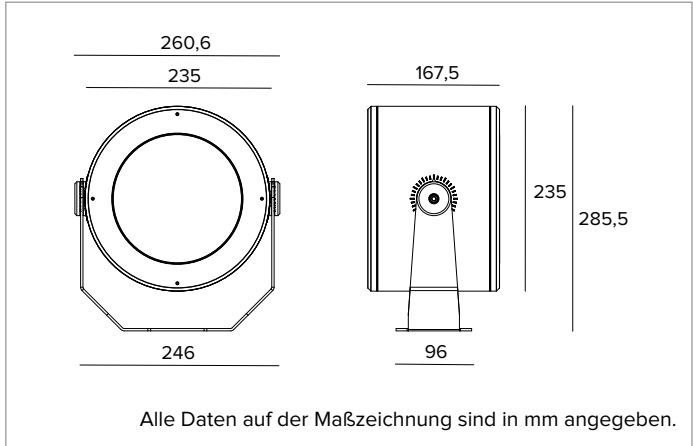


# 1E4052 | DART Round Maxi RGBW Professioneller ausrichtbarer LED-Strahler



Die fotometrischen Werte der Leuchte sind auf den folgenden Seiten aufgeführt



## LICHTQUELLE

RGBW-Lichtmodul aus RGBW-LED-Multichip. Farbtemperatur der weißen Lichtquelle: 6500K.

**Die Energieeffizienzklasse des Produkts:** F

**Nennleistung:** 45W

**Nenn-Lichtstrom:** Siehe Fotometrien

**Farbwiedergabeindex:** Siehe Fotometrien

**Ähnliche Farbtemperatur:** Siehe Fotometrien

**Lebensdauer (L80/B10):** >50000h tq +25°C

## BELEUCHUNGSTECHNISCHE MERKMALE

Ausgestattet mit Präzisionslinsen aus PMMA und Diffusorfiltern.

**Optik:** LINSEN

**Abstrahlwinkel:** SP

**Optische Effizienz:** 74%

**Leuchten-Lichtstrom:** Siehe Fotometrien

**Lichtausbeute:** Siehe Fotometrien

**Fotobiologische Sicherheit:** Risikogruppe 1 (RG 1 = geringes Risiko)

## MECHANISCHE MERKMALE

Gehäuse aus eloxiertem und lackiertem Druckguss-Aluminium und Befestigungshalterung aus lackiertem Edelstahl. Gehärtetes extra transparentes Frontglas.

**Farbe und Oberfläche:** Ferrit

**Gewicht:** 6,6Kg

**Schutzart:** IP66

**Mechanische Belastbarkeit:** IK10

## ELEKTRISCHE MERKMALE

Elektronischer DMX-RDM Treiber, in das Leuchtengehäuse integriert, mit 4 unabhängigen Konstantstromausgängen. Gesteuert über das Protokoll DMX - RDM, wodurch die Fernprogrammierung der Leuchten über die DMX-Datenleitung möglich ist (no dip-switch). Die Programmierung der Leuchten erfolgt über das USB-RDM-Programmiergerät, das als Zubehör erhältlich ist. Alle Versionen sind mit einem 1,5m langen Kabel für die Stromversorgung und das DMX-Signal ausgestattet. Leuchten gemäß EN 60598-2-22 für die Stromversorgung über ein zentrales Notstromsystem CPSS (Central Power Supply System); Bereiche mit hohem Risiko ausgeschlossen. Die voreingestellte Leistungsaufnahme und der voreingestellte Lichtstrom betragen 100% an AC und 100% an DC.

**Leistungsaufnahme der Leuchte:** Siehe Fotometrien

**Betriebsgerät:** 220-240Vac 50/60Hz

**Schutzklasse:** SCHUTZKLASSE 1

**Treiberart / Steuerung:** DMX RDM

**einschließlich Treiber:** JA

**SAFE FLICKER:** PstLM=<1 und SVM=<0,4 (IEC TR 61547-1 und IEC TR 63158), um ein angenehmeres und sicheres Licht zu garantieren

**Umgebungstemperaturen:** -25°C / +35°C

## INSTALLATION

Befestigungshalterung mit Einstellung der Ausrichtung. Rotation um ±45° auf horizontaler Ebene und +90°/-45° auf vertikaler Ebene.

## HINWEISE

Das Produkt ist mit der technischen Lösung "Waterblock Smart" ausgestattet, bei der die Anschlusskabel mit Harz beschichtet werden, wodurch die Gefahr, dass Feuchtigkeit zum Treiber oder zur Leuchte aufsteigt, gemindert wird. Auf Anfrage ist es möglich, das Produkt mit einer Kataphorese-Beschichtung zu versehen. Die 110-277Vac Version ist auf Anfrage erhältlich. Die Photometrien zeigen die maximalen Lichtemissionswerte der Leuchte. Inbetriebnahme des Steuerungssystems über eine kostenlose APP; der Einsatz eines spezialisierten Technikers kann auf Anfrage angeboten werden.

## GARANTIE

5 Jahre.

## HINWEISE

Leuchte für die Entsorgung/Recycling am Ende der Lebensdauer konzipiert. Austauschbare (nur LED) Lichtquelle durch einen Fachmann. Austauschbare Vorschaltgeräte durch einen Fachmann.

Aus Gründen der technologischen Entwicklung der elektronischen Bauteile unterliegen die aufgeführten Daten eventuellen Aktualisierungen. Daher muss bei der Bestellung eine Bestätigung angefordert werden.

Der Lichtstrom und die elektrische Leistung weisen einen Toleranzbereich von +/-10% im Vergleich zum angezeigten Wert auf. Tq bei +25 °C auf (CIE 121).

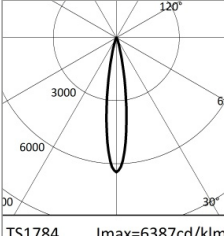
Technische Änderungen vorbehalten.

Targetti Sankey S.r.l.  
Via Pratese, 164  
50145 Firenze - Italy  
Tel: +39 055 37911  
targetti.com  
targetti@targetti.com

CCIAA Firenze  
Share Capital:  
€ 500.000,00  
VAT N. (IT):  
01537660480  
R.E.A: FI-275656

**TARGETTI**

## 1E4052 | DART Round Maxi RGBW Professioneller ausrichtbarer LED-Strahler



		H(m)	D(m)	E <sub>max</sub> (lx)		
			17°			
Fixture Power	50W	1	0.29	17582		
Source Flux	2753lm	2	0.59	4396		
Fixture Flux	2041lm	3	0.88	1954		
Efficacy	41lm/W	4	1.18	1099		
TS1784	I <sub>max</sub> =6387cd/klm	I <sub>max</sub>	17582cd	5	1.47	703



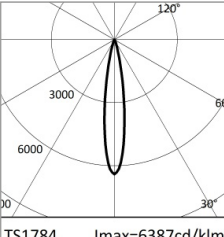
		H(m)	D(m)	E <sub>max</sub> (lx)		
			17°			
Fixture Power	37W	1	0.29	9656		
Source Flux	1512lm	2	0.59	2414		
Fixture Flux	1121lm	3	0.88	1073		
Efficacy	31lm/W	4	1.18	604		
TS1784	I <sub>max</sub> =6387cd/klm	I <sub>max</sub>	9656cd	5	1.47	386

### RGBW

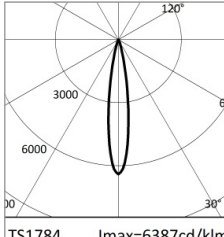
Leistungsaufnahme der Leuchte	50W
Nenn-Lichtstrom	2753lm
Leuchten-Lichtstrom	2041lm
Lichtausbeute	41lm/W

### RGB

Leistungsaufnahme der Leuchte	37W
Nenn-Lichtstrom	1512lm
Leuchten-Lichtstrom	1121lm
Lichtausbeute	31lm/W



		H(m)	D(m)	E <sub>max</sub> (lx)		
	6500K					
	Ra80		17°			
Fixture Power	13W	1	0.29	8481		
Source Flux	1328lm	2	0.59	2120		
Fixture Flux	985lm	3	0.88	942		
Efficacy	74lm/W	4	1.18	530		
TS1784	I <sub>max</sub> =6387cd/klm	I <sub>max</sub>	8481cd	5	1.47	339



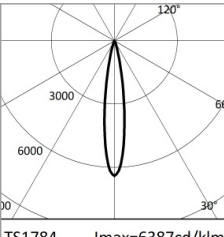
		H(m)	D(m)	E <sub>max</sub> (lx)		
			17°			
Fixture Power	9W	1	0.29	2880		
Source Flux	451lm	2	0.59	720		
Fixture Flux	334lm	3	0.88	320		
Efficacy	36lm/W	4	1.18	180		
TS1784	I <sub>max</sub> =6387cd/klm	I <sub>max</sub>	2880cd	5	1.47	115

### WHITE

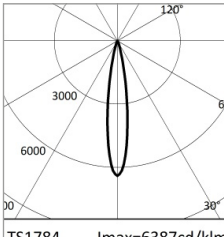
Ähnliche Farbtemperatur	6500K
Farbwiedergabeindex	80
Leistungsaufnahme der Leuchte	13W
Nenn-Lichtstrom	1328lm
Leuchten-Lichtstrom	985lm
Lichtausbeute	74lm/W

### RED

Leistungsaufnahme der Leuchte	9W
Nenn-Lichtstrom	451lm
Leuchten-Lichtstrom	334lm
Lichtausbeute	36lm/W



		H(m)	D(m)	E <sub>max</sub> (lx)		
			17°			
Fixture Power	15W	1	0.29	6406		
Source Flux	1003lm	2	0.59	1601		
Fixture Flux	744lm	3	0.88	712		
Efficacy	50lm/W	4	1.18	400		
TS1784	I <sub>max</sub> =6387cd/klm	I <sub>max</sub>	6406cd	5	1.47	256



		H(m)	D(m)	E <sub>max</sub> (lx)		
			17°			
Fixture Power	12W	1	0.29	1047		
Source Flux	164lm	2	0.59	262		
Fixture Flux	122lm	3	0.88	116		
Efficacy	10lm/W	4	1.18	65		
TS1784	I <sub>max</sub> =6387cd/klm	I <sub>max</sub>	1047cd	5	1.47	42

### GREEN

Leistungsaufnahme der Leuchte	15W
Nenn-Lichtstrom	1003lm
Leuchten-Lichtstrom	744lm
Lichtausbeute	50lm/W

### BLUE

Leistungsaufnahme der Leuchte	12W
Nenn-Lichtstrom	164lm
Leuchten-Lichtstrom	122lm
Lichtausbeute	10lm/W

Aus Gründen der technologischen Entwicklung der elektronischen Bauteile unterliegen die aufgeführten Daten eventuellen Aktualisierungen. Daher muss bei der Bestellung eine Bestätigung angefordert werden. Der Lichtstrom und die elektrische Leistung weisen einen Toleranzbereich von +/-10% im Vergleich zum angezeigten Wert auf. Tq bei +25 °C auf (CIE 121).

Technische Änderungen vorbehalten.

Targetti Sankey S.r.l.  
Via Pratese, 164  
50145 Firenze - Italy  
Tel: +39 055 37911  
targetti.com  
targetti@targetti.com

CCIAA Firenze  
Share Capital:  
€ 500.000,00  
VAT N. (IT):  
01537660480  
R.E.A: FI-275656

**TARGETTI**


# 1E4052 | DART Round Maxi RGBW

## Professioneller ausrichtbarer LED-Strahler

### Zubehör

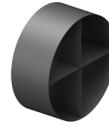
#### Filter




Farbe	Art.-Nr.
	<b>1E4010</b>

Lichtlanzen-Filter.  
Holographischer Filter aus PMMA mit Lichtlanzen-Effekt.  
Komplett mit pulverbeschichtetem Haltering aus Aluminiumlegierung.

#### Gitter




Farbe	Art.-Nr.
	<b>1E4013</b>

Blendschutzgitter.  
Rostfreier Edelstahl mit Pulverbeschichtung.


#### Abdeckung



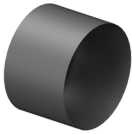
Farbe	Art.-Nr.
	<b>1E4011</b>


Asymmetrischer Blendschutzschirm.  
Rostfreier Edelstahl mit Pulverbeschichtung.



Farbe	Art.-Nr.
	<b>1E4012</b>

Zylindrischer Blendschutzschirm.  
Rostfreier Edelstahl mit Pulverbeschichtung.  
Kurze Version.




Farbe	Art.-Nr.
	<b>1E4059</b>

Zylindrischer Blendschutzschirm.  
Rostfreier Edelstahl mit Pulverbeschichtung.  
Lange Version.

#### Befestigungssystem



Farbe	Art.-Nr.
	<b>1E3026</b>

Platte für die Rotation der Leuchte.  
Rostfreier Edelstahl mit Pulverbeschichtung.



Abmessungen ØxH mm	Farbe	Art.-Nr.
150x352		<b>1E3188</b>

Erdspieß.  
Rostfreier Edelstahl mit Pulverbeschichtung.

Aus Gründen der technologischen Entwicklung der elektronischen Bauteile unterliegen die aufgeführten Daten eventuellen Aktualisierungen. Daher muss bei der Bestellung eine Bestätigung angefordert werden.  
Der Lichtstrom und die elektrische Leistung weisen einen Toleranzbereich von +/-10% im Vergleich zum angezeigten Wert auf. Tq bei +25 °C auf (CIE 121).

Technische Änderungen vorbehalten.

Targetti Sankey S.r.l.  
Via Pratese, 164  
50145 Firenze - Italy  
Tel: +39 055 37911  
targetti.com  
targetti@targetti.com

CCIAA Firenze  
Share Capital:  
€ 500.000,00  
VAT N. (IT):  
01537660480  
R.E.A.: FI-275656

**TARGETTI**

# 1E4052 | DART Round Maxi RGBW

## Professioneller ausrichtbarer LED-Strahler

### Befestigungssystem



Farbe Art.-Nr.

● 1E2825

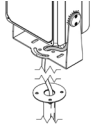
Mastbefestigung.  
eloxiertes Aluminium mit Pulverbeschichtung.  
Mast Ø 60 mm (+/-2 mm).



Farbe Art.-Nr.

● 1E3097

System zur Mehrfachinstallation auf Masten.  
Rostfreier Edelstahl mit Pulverbeschichtung.  
Zu ergänzen mit 1E2825.  
Max. 4 Strahler.



Farbe Art.-Nr.

● 1E3187

Mast mit Sockel.  
Rostfreier Edelstahl mit Pulverbeschichtung.

### Steuersystem



Art.-Nr.

1E2767

USB-RDM-Programmiergerät.  
DMX-RDM-Programmiergerät (Remote Device Management).  
Verwendung zusammen mit der Software "RDM Targetti", die auf der Webseite von Targetti im Download-Bereich heruntergeladen werden kann.  
Verwendbar mit allen RGBW-Produkten  
Das USB-RDM-Programmiergerät kann die DMX-RDM-Geräte zuweisen, wenn die Strecke keine BUFFER oder DMX-Splitter enthält.  
Für weitere Einzelheiten wird auf die Anleitung verwiesen.



Art.-Nr.

A077

my-SCENARIO Show Store.  
Programmierbare DMX-Schnittstelle mit modernsten Innovationen in der Lichtsteuerung für Architektur- und Unterhaltungsanwendungen.  
Sie verfügt über USB-Typ-C- und Ethernet-Anschlüsse für die Programmierung und Fernsteuerung.  
Die Anlage kann vollständig mit der Software ESA Pro 2 (verfügbar für Windows- und Mac-Benutzer) oder über mobile Anwendungen wie Arcolis (verfügbar für iOS- und Android-Geräte) programmiert werden.  
Außerdem lässt sie sich vollständig personalisieren: Pixelmapping, Trigger-Management, Patch-Konfiguration und vieles mehr.  
Das System bietet umfangreiche Möglichkeiten für die Kontrolle verschiedener Beleuchtungsanlagen: Multizonensteuerung (zur Verwaltung von bis zu 5 unabhängigen Zonen), erweiterte Triggers (Zeit/Datum, Sunrise/Sunset, Eingangstüren und TCP/UDP-Befehle), 16-Bit-Kanalmanagement, vollständige Wiederherstellung nach Stromausfall, bis zu 99 speicherbare Szenen und 1024 DMX-Kanäle.  
Das intuitive Tastenfeld mit Hintergrundbeleuchtung verfügt über 10 voreingestellte Tasten für eine einfache Bedienung.

Aus Gründen der technologischen Entwicklung der elektronischen Bauteile unterliegen die aufgeführten Daten eventuellen Aktualisierungen. Daher muss bei der Bestellung eine Bestätigung angefordert werden.  
Der Lichtstrom und die elektrische Leistung weisen einen Toleranzbereich von +/-10% im Vergleich zum angezeigten Wert auf. Tq bei +25 °C auf (CIE 121).

Technische Änderungen vorbehalten.

Targetti Sankey S.r.l.  
Via Pratese, 164  
50145 Firenze - Italy  
Tel: +39 055 37911  
targetti.com  
targetti@targetti.com

CCIAA Firenze  
Share Capital:  
€ 500.000,00  
VAT N. (IT):  
01537660480  
R.E.A: FI-275656

**TARGETTI**

## 1E4052 | DART Round Maxi RGBW Professioneller ausrichtbarer LED-Strahler

### Steuersystem



Art.-Nr.

**1T6499**

myScenario Wall.

DMX-Steuerung mit sensitivem Touchscreen aus Glas für die architektonische Beleuchtung.

Kann 2 DMX-Universen steuern (2x 512 Kanäle).

Stand-Alone-Betrieb oder Verbindung über USB-Anschluss an einen Computer. Einschließlich der Software für die Erstellung von Szenarien (Download auf der Webseite von Targetti).

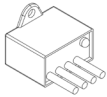
Es ist möglich, 10 Beleuchtungszonen und 50 Szenarien pro Zone zu steuern.

Mit den Tasten auf der Vorderseite können die programmierten Szenarien bearbeitet und abgerufen werden.

Inklusive USB-Kabel.

Verwendbar mit allen RGBW-Produkten

### Überspannungsschutz



Art.-Nr.

**A013A**

Überspannungsschutz kompatibel mit Beleuchtungskörpern der SCHUTZKLASSE I.

Betriebsspannung 230–277Vac.

SPD Typ 2+3.

Maximale Entladespannung 10kV.

SCHUTZKLASSE I

IP67

Aus Gründen der technologischen Entwicklung der elektronischen Bauteile unterliegen die aufgeführten Daten eventuellen Aktualisierungen. Daher muss bei der Bestellung eine Bestätigung angefordert werden.

Der Lichtstrom und die elektrische Leistung weisen einen Toleranzbereich von +/-10% im Vergleich zum angezeigten Wert auf. Tq bei +25 °C auf (CIE 121).

Technische Änderungen vorbehalten.

Targetti Sankey S.r.l.  
Via Pratese, 164  
50145 Firenze - Italy  
Tel: +39 055 37911  
targetti.com  
targetti@targetti.com

CCIAA Firenze  
Share Capital:  
€ 500.000,00  
VAT N. (IT):  
01537660480  
R.E.A.: FI-275656

# TARGETTI